

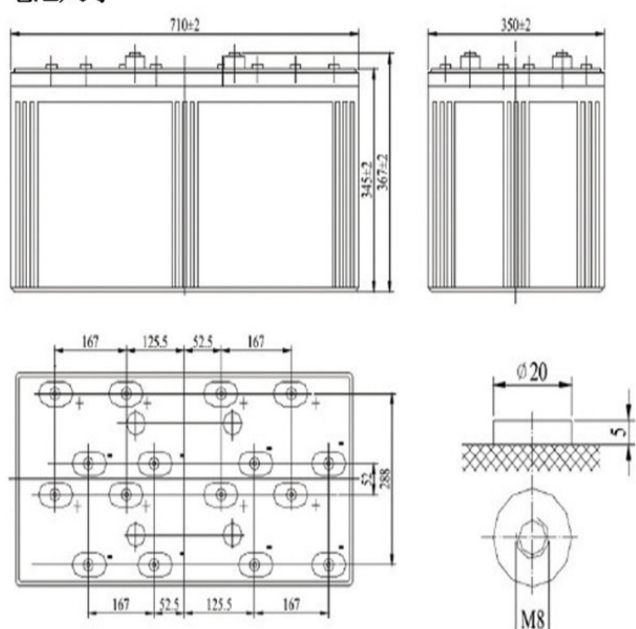
性能特点

- 吸水玻璃垫 (AGM) 技术为高效的气体复合高达99%和电解质的自由空气运输符合LATA /国际民航组织的特殊规定A67
- 航空不限制运输符合LATA/国际民航组织的特殊规定A67
- 组件UL认证
- 电池可以在任意方向使用
- 电脑设计的铅, 钙锡合金高功率密度的网格
- 使用寿命长, 可以浮充应用和循环应用
- 免维护操作
- 自放电率低

规格

标准电压	2V	尺寸	总高	382MM
额定容量 (10 小时)	3000AH		高	13.58MM
单格	1		长	27.95MM
重量约 (千克/只)	184/405.5		宽	13.78MM

电池尺寸



恒功率放电评级瓦每节电池在 25°C (77°F)

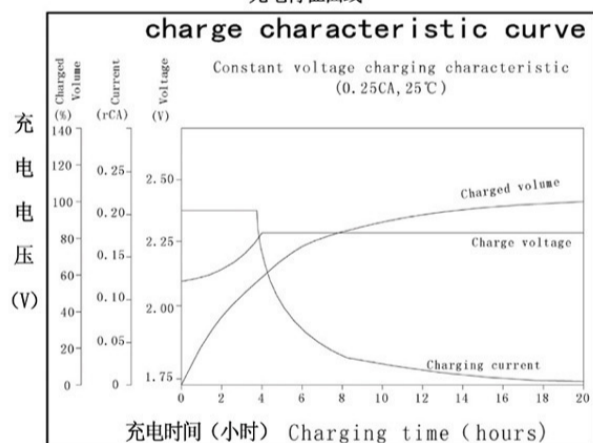
End Point Volts/Cell	5min	10min	15min	30min	45min	1h	2h	3h	5h
1.60V		7748	6050	4484	3477	2976	2040	1423	922
1.65V		7344	5759	4286	3338	2895	2017	1386	906
1.70V		6926	5459	4088	3199	2814	1942	1346	888
1.75V		6497	5154	3890	3060	2733	1859	1302	869
1.80V		6062	4845	3692	2921	2652	1770	1268	826

特征

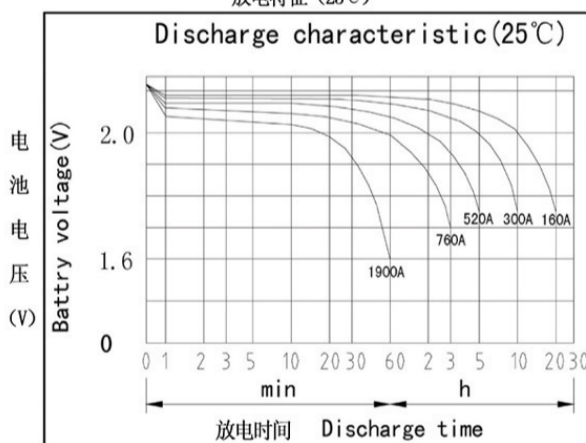
容量 77°F (25°C)	20 小时率 (160 安、1.75 伏特)	3200 安时
	10 小时率 (300 安、1.75 伏特)	3000 安时
	5 小时率 (520 安、1.75 伏特)	2600 安时
	3 小时率 (760 安、1.70 伏特)	2280 安时
	1 小时率 (1900 安、1.60 安时)	1900 安时
内阻	全充电电池 77° F(25°C):0.8MΩ	
容量随温度影响 (20 小时率)	104°F (40°C)	102%
	77°F (25°C)	100%
	32°F (10°C)	85%
	5°F (-15°C)	65%
自放电 68°F (20°C)	3 个月后储存容量	90%
	6 个月后储存容量	80%
	12 后储存容量	60%
最大放电流 77°F (25°C): 2500A (5S)		
充电 (恒电电压)	浮充: 2.25~2.30V/77°F (25°C)	
	循环: 2.35~2.45V/77°F/(25°C) 最大电流: 600A	

JYHY230000 (2V3000Ah)

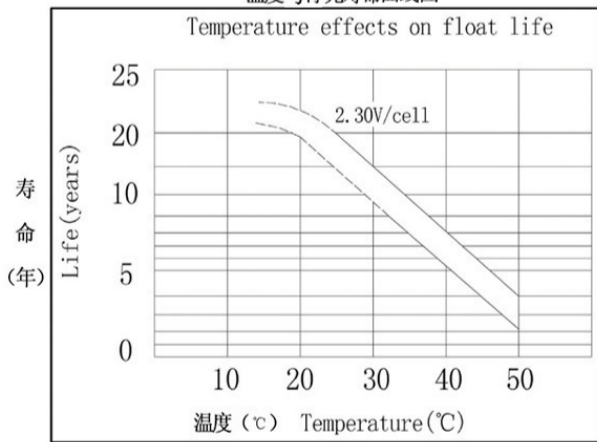
充电特征曲线



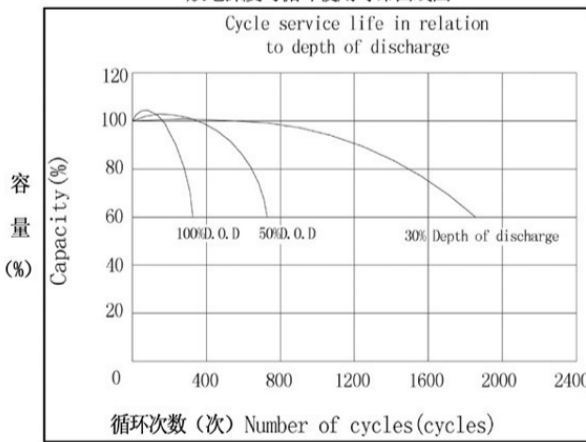
放电特征 (25°C)



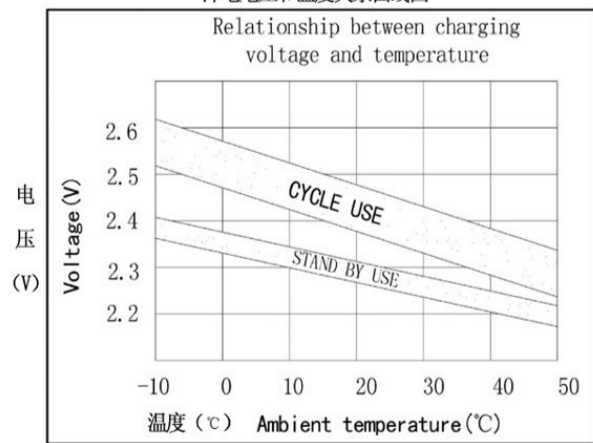
温度与浮充寿命曲线图



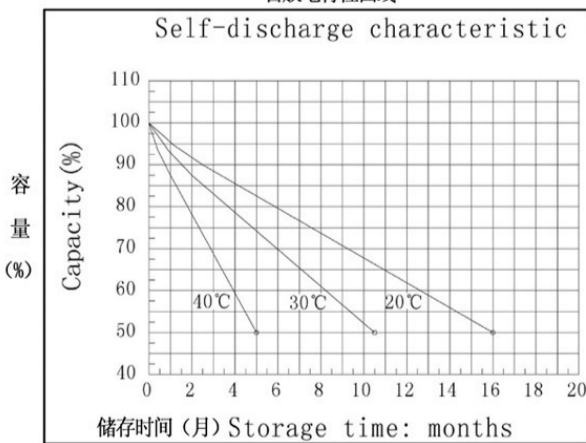
放电深度与循环使用寿命曲线图



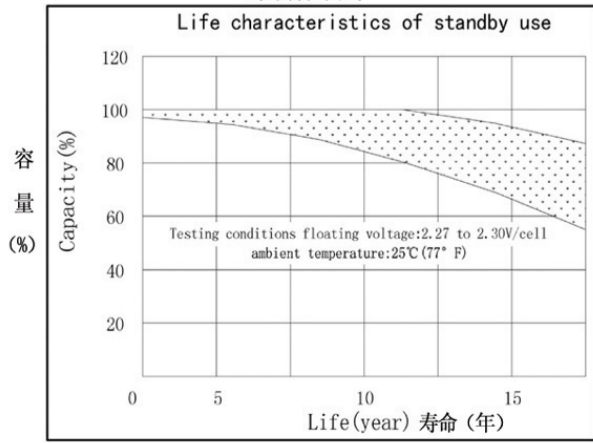
充电电压和温度关系曲线图



自放电特性曲线



寿命特征曲线



容量随温度影响曲线

